







## Programozás

### A. Belépés/kilépés programozói üzemmódba

#### • Belépés programozói üzemmódba

Üsse be: \* 123456 # vagy \* PPPPPP #

Pl. Az alapértelmezett érték = 123456, ha a mester kódot megváltoztatta 876112-re, üsse be: \* 876112 # → programozói üzemmód hozzáférhető.

#### • Kilépés programozói üzemmódból

Üsse be: \* #

#### • Mester kód megváltoztatása

Lépjen be programozói módba → 09 \* ÚÚÚÚÚÚRRRRR # (Üsse be az új, 6 számjegyes mester kódot kétszer).

Pl.: Új Mester kódnak állítsa be: 876112. Üsse be: \* 123456 # → 09 \* 876112876112 #

### B. Olvasó hálózati azonosítójának megváltoztatása

Lépjen be programozói módba → 00 \* NNN \* MMM \* AAA \* BBB #

[NNN=Hálózati azonosító: 000~254; MMM=725E ajtó száma: 1~255; AAA=WGA ajtó száma=1~255; BBB=WGB ajtó száma=1~255]

### C. M4/M6/M8 üzemmód beállítása

Lépjen be programozói módba → 04 \* N # (N=4/6/8)

Mód	Működés	Felhasználók száma	Hozzáférési mód	Automatikus állapotjelzés	Eseménytár	120 szünnap	Kényszer-kód	Időzóna	Liftvezérlés	Anti-Pass-Back
M4	Hálózati/ Önálló	16,000 (0-15,999)	1. Csak kártya 2. Kártya és kód (4 számjegyű kód) 3. Kártya vagy felhasználói szám (5 számjegyű) + kód (4 számjegyű kód)	Van	30,000	Van	Van	Korlátlan	64	Van
M6	Önálló	65535 (1-65535)	1. Csak kártya 2. Kártya és kód (4 számjegyű közös kód=élesítő kód) 3. Kártya vagy kód (4 számjegyű közös kód=kényszer kód)	Nincs	Nincs	Nincs	Nincs	Nincs	Nincs	Nincs
M8	Hálózati/ Önálló	16,000 (0~15,999)	1. Csak kártya 2. Kártya és kód (4 számjegyű kód) 3. Kártya vagy kód (4 számjegyű kód)	Van	30,000	Van	Van	Korlátlan	64	Van

※ Az M6 üzemmódban a felhasználók száma: 65535, ebből adódóan csak a **kártyakód** kerül olvasásra, míg az M4/M8 üzemmódban a **területkód** és a **kártyakód** is olvasásra kerül.

### D. Kód beállítása

#### • M4/M8: Egyedi kód

**Kártya vagy kód:** Lépjen be programozói módba → 12 \* FFFFF \* PPPP # (pl.: Felh. cím: 00001, kódja: 1234. Üsse be: 12 \* 00001 \* 1234 #)

**Kártya és kód:** Lépjen be programozói módba → 13 \* FFFFF \* PPPP # (pl.: Felh. cím: 00001, kódja: 1234. Üsse be: 12 \* 00001 \* 1234 #)

#### • M6: Közös kód

**Csak kód:** Lépjen be programozói módba → 15 \* PPPP # (Üsse be a 4 számjegyű közös kódot, alapértelmezett érték: 4321).

**Kártya és kód:** Lépjen be programozói módba → 17 \* PPPP # (Üsse be a 4 számjegyű közös kódot, alapértelmezett érték: 1234).

### E. Anti-pass-back (M4/M8)

Az anti-pass-back funkciót gyakran alkalmazzák parkolók bejáratánál annak megakadályozására, hogy egy kártyával többen lépjenek be egy időben, vagy olyan helyen, ahol figyelni kell arra, hogy a belépést mindig kövesse kilépési esemény is.

#### • Olvasó engedélyezése

Lépjen be programozói módba → 20 \* U \* DDD # (Kérjük, olvassa el a funkciók alapértelmezett értékei fejezetet).

Pl.: Ha az AR-725E-t kijárat, a WGA-t bejárat olvasónak szeretné beállítani.

Lépjen be programozói módba → 20 \* 0 \* 128 # → 20 \* 1 \* 192 # (Kérjük, olvassa el a funkciók alapértelmezett értékei fejezetet).

#### • Kártya engedélyezése

Lépjen be programozói módba → 26 \* KKKKK \* UUUUU \* P # [ P=0:Engedélyezve; P=1:Tiltva; P=2:Alaphelyzet]

Pl.: A 00152-00684 felhasználói címekre engedélyezze az Anti-pass-back funkciót: 26 \* 00152 \* 00684 \* 0 #

### F. Automatikus ajtónyitás

Az ajtó nyitva marad miután az első kártyát felmutatták. 16 időzóna programozható önálló üzemmódban és korlátlan időzóna programozható hálózati üzemmódban.

#### • Automatikus ajtónyitás engedélyezése/tiltása

Lépjen be programozói módba → 20 \* U \* DDD # (Kérjük, olvassa el a funkciók alapértelmezett értékei fejezetet).

Pl.: Engedélyezze az automatikus ajtónyitást az AR725E-n.

Lépjen be programozói módba → 20 \* 0 \* 004 # (Kérjük, olvassa el a funkciók alapértelmezett értékei fejezetet).

#### • Automatikus ajtónyitás engedélyezése/tiltása kártyafelmutatás nélkül

Lépjen be programozói módba → 24 \* U \* DDD # (Kérjük, olvassa el a funkciók alapértelmezett értékei fejezetet).

Pl.: Engedélyezze az automatikus ajtónyitást kártyafelmutatás nélkül a WGB olvasón.

Lépjen be programozói módba → 24 \* 2 \* 128 # (Kérjük, olvassa el a funkciók alapértelmezett értékei fejezetet).

#### • Nyitvatartási idő beállítása

Lépjen be programozói módba → 08 \* U \* NN \* HHMMhhmm \* 6543217 #

NN=Időzónák száma (NN=00-15)

HHMMhhmm=időszak eleje és vége (pl. 08301200=08:30 - 12:00)

6543217=a hét napjai - Vas/Hét/Ked/Sze/Csü/Pén/Szo (N=0: tiltva; 1: engedélyezve)

## G. Lift vezérlés

A SOYAL AR-401RO16 liftvezérlőt csatlakoztatva rendelhet hozzá emeleteket a felhasználókhoz. [BAUD9600]

Kérjük, használja az alábbi emelet táblázatot:

### • Egy emelet

Lépjen be programozói módba → 27 \* FFFFF \* EE #

FFFFF=Felhasználó címe; EE=Emelet száma (01-64 emelet)

Pl.: A 00045 felhasználó számára engedélyezze a 24. emeletet: 27 \* 00045 \* 24 #

### • Több emelet

Lépjen be programozói módba → 21 \* FFFFF \* G \* EEEEEEE #

FFFFF=Felhasználó címe; G=8 liftvezérlő csoport egyike (Programozható érték: 0-7);

EEEEEEEE=emeletek beállítása (0=tiltva; 1=engedélyezve)

Pl.: A 00168 felhasználó számára engedélyezze a 6. és a 20. emelethez való hozzáférést:

Lépjen be programozói módba → 21 \* 00168 \* 0 \* 0010000 # →

21 \* 00168 \* 2 \* 00001000 # → Kész

Csoport	Emelet							
	L	L	L	L	L	L	L	L
0	8	7	6	5	4	3	2	1
1	16	15	14	13	12	11	10	9
2	24	23	22	21	20	19	18	17
3	32	31	30	29	28	27	26	25
4	40	39	38	37	36	35	34	33
5	48	47	46	45	44	43	42	41
6	56	55	54	53	52	51	50	49
7	64	63	62	61	60	59	58	57

## H. Riasztó funkció beállítása

### • Működési feltételek:

1. Az élesítés engedélyezve legyen
2. Csatlakozzon riasztórendszerhez

### • Alkalmazás:

1. Ajtó túl hosszú ideig nyitva (Normál nyitás után): Ajtó az ajtó relé idején és a zárási időn túl nyitva.
2. Kényszerített nyitás (érvényes felhasználói kártya felmutatása nélkül): belépés kényszerített nyitással vagy illegális művelettel.
3. Ajtónyitás érzékelő hiba: Ajtónyitás érzékelő áramköre nyitott.

### • Élesített állapot engedélyezése

Készenléti állapotban			
Csak kártya		Kártya vagy kód	
<b>Összes ajtóra</b>	<b>Kiválasztott ajtóra</b>	<b>Kártya vagy kód</b>	<b>Kártya és kód</b>
Érvényes kártya felmutatása → 4 számjegyű élesítő kód → * * #	Érvényes kártya felmutatása → 4 számjegyű élesítő kód → * A #	5 számjegyű felhasználói szám → 4 számj. felh. kód → # → 4 számjegyű élesítő kód → * * # vagy * A #	Érvényes kártya felmutatása → 4 számj. felhasználói kód → # → 4 számjegyű élesítő kód → * * # vagy * A #
Programozói módban			
<b>Összes ajtóra:</b> Belépés programozói módba → * * #		<b>Kiválasztott ajtóra:</b> Belépés programozói módba → * * A #	

### • Hatástalanítás:

Készenléti állapotban			
Csak kártya		Kártya vagy kód	
<b>Összes ajtóra</b>	<b>Kiválasztott ajtóra</b>	<b>Kártya vagy kód</b>	<b>Kártya és kód</b>
Érvényes kártya felmutatása → 4 számjegyű élesítő kód → * 9 #	Érvényes kártya felmutatása → 4 számjegyű élesítő kód → * A #	5 számj. felhasználói szám → 4 számj. felhasználói kód → # → 4 számj. élesítő kód → * 9 # vagy * A #	Érvényes kártya felmutatása → 4 számj. felhasználói kód → # → 4 számjegyű élesítő kód → * 9 # vagy * A #

※ M6-os üzemmódban ez a funkció nem alkalmazható. Alapértelmezett élesítő kód: 1234. A=olvasó száma (0=725E, 1=WGA, 2=WGB).

## Gyári alapbeállítások visszaállítása

### Összes eszköz beállításának és a felhasználói kártyák törlése

#### • Összes eszköz beállításának és a felhasználói kártyák törlése:

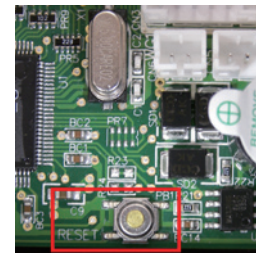
Lépjen be programozói módba → 29 \* 29 9 #

#### • Összes felhasználói kártya törlése:

Lépjen be programozói módba → 29 \* 29 \* #

#### • IP cím alaphelyzetbe állítása:

Nyomja meg az „IP Reset” gombot az alaplapon pár másodpercig.



## Firmware frissítési függelék

### A firmware frissítéséhez használja a SOYAL „UdpUpdater” szoftvert.

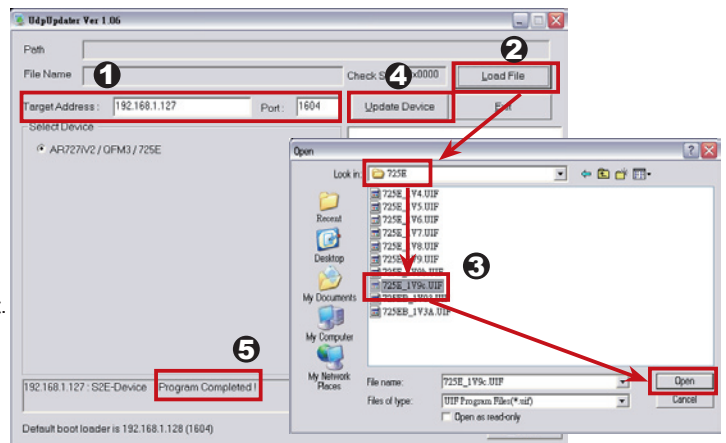
#### • A ikonra kattintva futtassa az UdpUpdater.exe fájlt.

A szoftver megtalálható a SOYAL CD-n vagy lépjen be a [www.soyal.hu](http://www.soyal.hu) weboldalra a letöltéshez

#### • A Firmware frissítése

[Kérjük, vegye fel a kapcsolatot a technikai támogatást nyújtó viszonteladójával a legfrissebb Firmware ISP fájl beszerzéséhez.]

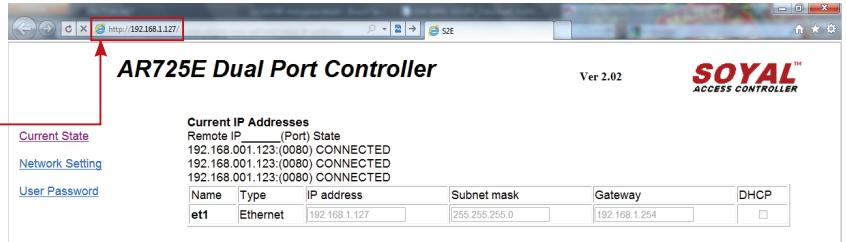
1. Adja meg az IP címet és a Portot.
2. A [Fájl betöltése] gombra kattintva, tallózva be a legújabb Firmware ISP fájlt.
3. Kattintson a legújabb Firmware ISP fájlra, majd a Megnyitás gombra.
4. A Firmware frissítés elindításához kattintson a [Frissítés indítása].
5. Várja meg, míg a képernyőn megjelenik a [Program Completed!] felirat.



### IP Beállítások

- Nyissa meg a böngészőt és írja be az alapértelmezett IP címet address: <http://192.168.1.127>

Ha az AR-725E IP címét megváltoztatta, akkor az új IP címet adja meg!



- Oldal menü

- [Current State](#) ← Bejelentkezett számítógép megtekintése
- [Network Setting](#) ← IP beállítások
- [User Password](#) ← Bejelentkezési beállítások megváltoztatása

- Aktuális állapot

Az aktív állapotban ellenőrizheti és láthatja, hogy milyen számítógépek csatlakoznak a hálózati modulhoz.

Megmutatja, mely számítógépek csatlakoznak a hálózati modulhoz.

AR-725E aktuális IP címe.

Name	Type	IP address	Subnet mask	Gateway	DHCP
et1	Ethernet	192.168.1.127	255.255.255.0	192.168.1.254	<input type="checkbox"/>

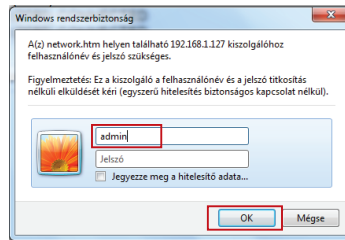
- Belépés felhasználói jelszóval

Amikor a "Networking Setting" vagy "User Password" menüt választja először, a felugró ablakban kérjük lépjen be.

※ Gyári alapértelmezés

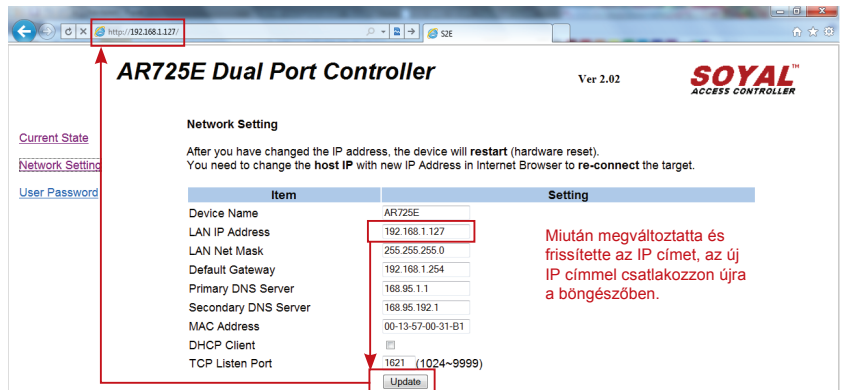
Felhasználói név: admin

Jelszó: nem kell kitölteni, csak kattintson az OK-ra a belépéshez.



- Hálózati beállítások

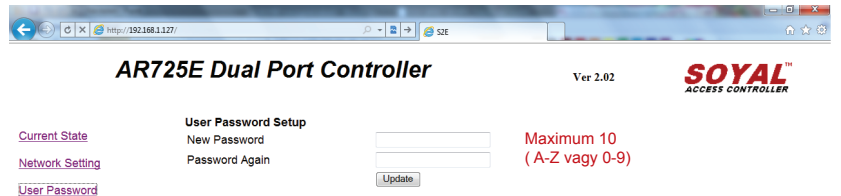
Az alapértelmezett IP címet (192.168.1.127) fogja látni. Ellenőrizze le a MAC címet, hogy azonos-e a hálózati modulon találhatóval. Az IP cím frissítése után kattintson az "Update" gombra. Az IP cím frissítése után csatlakozzon újra az eszközhöz a böngészőben az új IP címmel.



Miután megváltoztatta és frissítette az IP címet, az új IP címmel csatlakozzon újra a böngészőben.

- Felhasználói jelszó

A jelszó maximum 10 karakter lehet és az A - Z vagy 0 - 9 karakterekből állhat. Változtassa meg a jelszót, hogy megakadályozza az illetéktelenek hozzáférését a beállításokhoz



## Parancs lista

Funkció	Parancs	Magyarázat	Üzem mód
Belépés programozói módba	* PPPPPP #	PPPPP: Mester Kód (Alapértelmezett érték: 123456)	M4/M6/M8
Kilépés programozói módból	* #		M4/M6/M8
Kilépés programozói módból és élesített állapot engedélyezése az összes eszközön. (Beleértve a 725E-t, WGA és WGB segédolvasókat is)	* * #		M4/M6/M8
Kilépés programozói módból és élesített állapot engedélyezése a kijelölt eszközön. (725E, WGA és WGB segédolvasók)	* * U #	U=Élesíteni kívánt terület (0=725E, 1=WGA, 2=WGB)	M4/M6/M8
Hálózati azonosító beállítása	00 * NNN * MMM * AAA * BBB #	NNN=725E hálózati azonosítója: 001-254 MMM=725E ajtószáma AAA=WGA ajtószáma BBB=WGB ajtószáma	M4/M8
Ajtórelé időzítés beállítása	02 * U * TTT #	U=Ajtó kijelölése (0=725E, 1=WGA, 2=WGB) TTT=Ajtórelé időzítés (000=alapban nyitott, 001-600=1-600mp, 601-609=0.1-0.9mp)	M4/M6/M8
Riasztórelé időzítés beállítása	03 * TTT #	TTT=Riasztórelé időzítése (000=alapban nyitott, 001-600=1-600mp)	M4/M6/M8
Üzem mód	04 * N #	N=Üzem mód 4/6/8	M4/M6/M8
Élesítés késleltetésének beállítása	05 * TTT #	TTT értéke: 001-255 mp	M4/M6/M8
Riasztás késleltetésének beállítása	06 * TTT #	TTT értéke: 001-255 mp	M4/M6/M8
Mester kártya beállítása (programozói módba lépés helyett mutassa fel a mester kártyát)	07 * KKKKK * UUUUU #	Adjon meg egy felhasználót vagy felhasználók csoportját mester kártya használatként: 00000-15999 KKKKK=Kezdő felhasználói cím, UUUUU=Utolsó felhasználói cím	M4/M8
Automatikus nyitási időszak beállítása	08 * U * NN * HHMMhhmm * 6543217 #	U=Ajtó kijelölése (0=725E, 1=WGA, 2=WGB) NN=16 automatikus nyitási időszak azonosítója: 00-15 HHMMhhmm=időszak eleje és vége (pl. 08301200=08:30 - 12:00) 6543217=a hét napjai - Vas/Hét/Ked/Sze/Csü/Pén/Szo Bevihető érték: 0=tiltás; 1=engedélyezés H=munkaszüneti nap (bevihető érték: 0=tiltás; 1=engedélyezés)	M4/M6/M8
Mester kód beállítása	09 * ÚÚÚÚÚÚRRRRR #	ÚÚÚÚÚÚ=Új mester kód RRRRRR=Új mester kód ismételve	M4/M6/M8
Kártya felfüggesztése és törlése	Felfüg. = 10 * KKKKK * UUUUU # Törlés = 10 * KKKKK 9 UUUUU #	* =Felfüggesztés; 9 =Törlés	M4/M6/M8
M4/8: kártya visszaállítása M6: Felhasználók csoportjának engedélyezése csak kártya használatra	11 * KKKKK * UUUUU #	Felfüggesztett kártya visszaállítása KKKKK=Kezdő felhasználói cím, UUUUU=Utolsó felhasználói cím	M4/M8 M6
PIN kód beállítása	12 * FFFFF * PPPP #	FFFFF=Felhasználó címe; PPPP=4 számjegyű egyéni kód (Hozzáférési mód: Kártya vagy kód)	M4/M8
PIN kód beállítása	13 * FFFFF * PPPP #	FFFFF=Felhasználó címe; PPPP=4 számjegyű egyéni kód (Hozzáférési mód: Kártya és kód)	M4/M8
Élesítési kimenet időzítésének beállítása	14 * TTT #	10ms-ként szabályozható. Bevihető érték: 000-255. Alapértelmezett érték=10mp=100	M4/M6/M8
M4/M8: Kényszerkód beállítása M6: Közös kód beállítása (Kártya vagy kód)	15 * PPPP #	PPPP=4 számjegyű kód (A kényszerkód nem áll rendelkezésre és mint közös kód használható kártya vagy kód hozzáférésnél M6-os üzemmódban. Alapértelmezett érték: 4321; kód tiltva: 0000)	M4/M8 M6
Kártyaszám módosítása	16 * FFFFF # TTTT KKKKK *	FFFFF=Felhasználó címe TTTT=5 számjegyű területkód; KKKKK=5 számjegyű kártyakód	M4/M8
M4/M8: Élesítő kód beállítása M6: Közös kód beállítása (Kártya és kód)	17 * PPPP #	PPPP=4 számjegyű kód (Az élesítő kód nem áll rendelkezésre és mint közös kód használható kártya vagy kód hozzáférésnél M6-os üzemmódban. Alapértelmezett érték: 1234; kód tiltva: 0000)	M4/M8 M6
725E élesített állapotának engedélyezése	Mutasson fel egy érvényes kártyát és üsse be: PPPP #	PPPP=4 számjegyű élesítő kód U=Ajtó kijelölése (0=725E, 1=WGA, 2=WGB)	M4/M6/M8
Egy ajtó élesített állapotának engedélyezése	Mutasson fel egy érvényes kártyát és üsse * be: PPPP # U		
Összes ajtó élesített állapotának engedélyezése	Mutasson fel egy érvényes kártyát és üsse be: PPPP * * #		



Funkció	Parancs	Magyarázat	Üzem mód
Összes ajtó hatástalanított állapotának engedélyezése	Mutasson fel egy érvényes kártyát és üsse be: PPPP * 9 #		
Ajtó visszazárásra várakozás ideje	18 * TTT #	Másodpercenként szabályozható. Bevihető érték: 000-255. Alapértelmezett érték=15mp.	M4/M6/M8
Kártyák hozzáadás	19 * KKKKK * DDDDD #	KKKKK=Kezdő felhasználói cím DDDDD=kártyák darabszáma	M4/M8
Gyári alapbeállítások - 1	20 * U * FFF #	U=Ajtó kijelölése (0=725E, 1=WGA, 2=WGB) FFF=Funkció alapértelmezett értéke (Kérjük, olvassa el a Funkciók alapértelmezett értékei fejezetet)	M4/M6/M8
Liftvezérlés beállítása: több emeletes hozzáférés	21 * FFFFF * G * EEEEEEE #	FFFFF=Felhasználó címe G=8 liftvezérlő csoport egyike (Programozható érték: 0-7) EEEEEEE=emeletek beállítása (0=tiltva; 1=engedélyezve)	M4/M8
Kártya hozzáadása/törlése felmutatással	22 * K #	K=0=Kártya törlése; K=1=Kártya engedélyezése A parancs kiadása után mutassa fel a kártyát	M6
AR-401RO relé működési idejének beállítása	23 * NNN * TTT #	NNN=Liftvezérlő (AR-401RO) hálózati azonosítója TTT=relé működési ideje: 001-600=1-600mp	M4/M8
Gyári alapbeállítások - 2	24 * U * FFF #	U=Ajtó kijelölése (0=725E, 1=WGA, 2=WGB) FFF=Funkció alapértelmezett értéke (Kérjük, olvassa el a Funkciók alapértelmezett értékei fejezetet)	M4/M6/M8
Valós idejű belső óra beállítása	25 * EEHHNNOOPMM #	EEHHNNOOPMM=Év/Hónap/Nap/Óra/Perc/Másodperc	M4/M6/M8
Anti-pass-back (Felhasználók engedélyezése)	26 * KKKKK * UUUUU * P #	KKKKK=Kezdő felhasználói cím, UUUUU=Utolsó felhasználói cím P=0=Engedélyezve; P=1=Tiltva; P=2=Alaphelyzet	M4/M8
Liftvezérlés beállítása: egy emeletes hozzáférés	27 * FFFFF * EE #	FFFFF=Felhasználó címe; EE=Emelet száma (01-63)	M4/M8
Kényszerített nyitás és riasztás kimenet beállítása	28 * RRR #	Riasztási kimenet: RRR=008 (Alapértelmezett érték) Kényszerített nyitás: RRR=000	M4/M6/M8
Összes kártya törlése	29 * 29 * #		M4/M6/M8
Kártyák felmutatása közti idő beáll.	31 * TTTT #	10ms-ként szabályozható. Bevihető érték: 0000-6000	M4/M6/M8
Automatikus figyelmeztető hangjelzés időzítésének beállítása	32 * SS * OOPPTT * 7654321H #	SS=16 figyel. hangjelzés időzítés, programozható érték: 00-15 OOPP=OO:PP (pl. 0830: figyelmeztető hangjelzés 08:30-kor) TT=Figyelmeztető hangjelzés időtartama (Másodpercenként szabályozható, programozható érték: 01-99mp. 7654321=a hét napjai - Vas/Hét/Ked/Sze/Csü/Pén/Szo Bevihető érték: 0=tiltás; 1=engedélyezés H=munkaszüneti nap (bevihető érték: 0=tiltás; 1=engedélyezés)	M4/M6/M8
Munkaszüneti napok beállítása	35 * HHNN * F #	HH=Az év hónapjai (01=Január ... 12=December) NN=A hónap napjai (01-31) F=0:Hozzáadás; 1=Törlés	M4/M8

## Funkciók alapértelmezett értékei

20 * U * DDD #	※ Alapértelmezett érték			
Funkció	Lehetőség		Érték	Alkalmazás
Események naplózása	※0: Igen	1: Nem	001	Hálózati
Automatikus újrazárás	※0: Tiltva	1: Engedélyezve	002	Hálózati/Önálló
Automatikus nyitás	※0: Tiltva	1: Enable	004	Hálózati/Önálló
Kártya és kód módban kód megadásának mellőzése	※0: Tiltva	1: Engedélyezve	008	Hálózati/Önálló
Kilépés nyomógombbal	0: Tiltva	※1: Enable	016	Hálózati/Önálló
Hálózati mester olvasó	※0: Slave	1: Mater	032	Hálózati
Ajtóirány kijelölése	※0: Kijárat	1: Bejárat	064	Hálózati
Anti-pass-back	※0: Tiltva	1: Enable	128	Hálózati

[Pl.] DDD értéken az AR-725E számára engedélyezze az "Automatikus nyitás" + "Kilépés nyomógombbal" + "Anti-pass-back" funkciókat=004+016+128= 148  
Az ehhez szükséges parancs: 20 \* 0 \* 148 #

24 * U * DDD #	※Default Value			
Function	Option		Value	Application
Stop Alarm by...	※0: None	1: Push button/Door Closed	064	Networking/Stand-Alone
Open door immediately without 1st card presented at auto open zone.	※0: Disable	1: Enable	128	Networking/Stand-Alone
Share the same relay.	0: Disable	※1: Enable	016	Networking/Stand-Alone

※ U = Enable target unit (0=725E, 1=WGA, 2=WGB); DDD = Value

28 * FFF #	※Default Value			
Function	Option		Value	Application
Duress Function and Arming output setting	※0: Duress	1: Arming	008	Networking/Stand-Alone
RS-485	※401RO16B:00	HOST: 01	000 016	Networking/Stand-Alone
	LED: 10	PRN: 11	032 048	