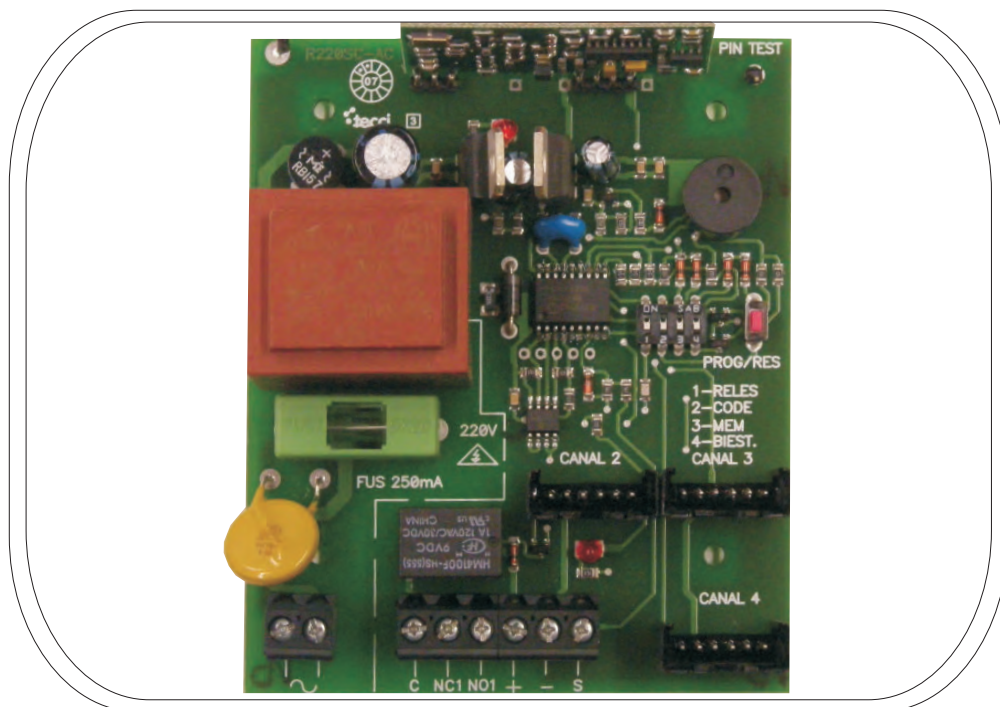


# FELHASZNÁLÓI KÉZIKÖNYV

## SMR 220 C4

### 4 Csatornás Vevőegység



# Felhasználói Kézikönyv

- Nagy biztonságú, intelligens kódos, nem másolható távvezérlés
- Bármely kapuautomatizálási rendszerbe beépíthető.
- Multifunkciós módválasztó.
- Csatorna kimenet növelhető további kártyák hozzáadásával.
- Ugró- és fixkódos távirányítókhoz is használható.

## DIP-KAPCSOLÓ BEÁLLÍTÁSOK

### DIP 1 - Relé beállítások / Előre beállított funkciók

- BE** A funkció használatával bármelyik relé felprogramozható bármelyik nyomógombra. Az elsőként felprogramozott relét az első gomb vezérli. A másodikként felprogramozott relét a második gomb vezérli. A harmadikként felprogramozott relét a harmadik gomb vezérli. A negyedikként felprogramozott relét a negyedik gomb vezérli.
- KI** Alapértelmezett beállítás  
Az első gomb vezérli az első relét.  
A második gomb vezérli a második relét.  
A harmadik gomb vezérli a harmadik relét.  
A negyedik gomb vezérli a negyedik relét.

### DIP 2 - Ugrókód / Fixkód

- BE** Ugrókódos adóhoz  
**KI** Fixkódos adóhoz

### DIP 3 - Távirányító feltanítás / Kézi feltanítás

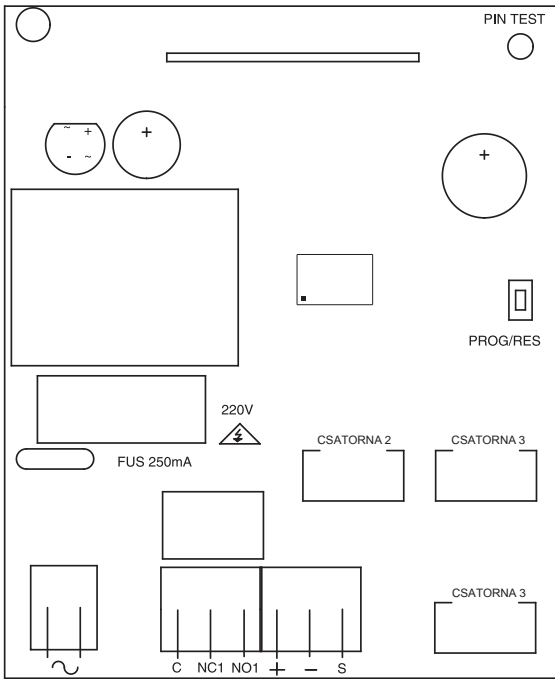
- BE** Feltanítási rendszer.  
**KI** Funkciók és speciális funkció rendszerek feltanítása.

### DIP 4 - Kapcsolt üzemmód/ Impulzusos üzemmód

- BE** Kapcsolt üzemmód.  
Bekapcsolás – Kikapcsolás – Bekapcsolás ..., gombnyomásonként.
- KI** Impulzusos üzemmód.  
A Relé csak addig van behúzva, amíg nyomja a gombot.

### Megjegyzések:

Ha ugrókódot használ (A DIP 2 "BE" állapotban van), minden adónak egyedi kódja van. Ha fixkódot használ (DIP 2 "KI" állapotban van), minden adó beállítható ugyanazon kódra. Például: Ha több távirányítót programoz azonos kódra, akkor több távirányítóval vezérelheti a vevőegységet.



## MŰSZAKI JELLEMZŐK

Tápfeszültség	230 VAC +/- 10% VAGY 12/24 VAC
Max. Áram felhasználás	500 mA
Kimenetek	
Fix kimenetek	1 Relé 1A/30V
Opcionális kimenetek (kártya)	3 Relé 1A/30V
Elérhető kódok száma	2.097.152.281 Milliő
Titkosítási technológia	Ugrókód
Titkosítás	64 bites
Továbbítás hibahatár	2 CRC bits
Kódok száma	255 különböző kód
Funkció választás:	
1 relé	Feltanítás függő
2 relé vagy több	Előre beállított funkciók
Kapcsolt relék	Programozható első állapot
Frekvencia	433,92 MHz VAGY 868,35 MHz
Minősítések	ETS300-220/ETS300-683
Káros kibocsátás	< -57dBm
Érzékenység	< -104dBm
Érzékelési tartomány	60 m
Hozzáférés ellenőrzés	IGEN
Működési hőmérséklet	0~70°C
Antenna	17cm / 8,5cm

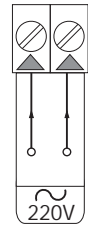
## VIGYÁZAT!

FOLYAMATOSAN CSATLAKOZTATOTT RENDSZEREKHEZ TELEPÍTSEN KIKAPCSOLÓ GOMBOT.

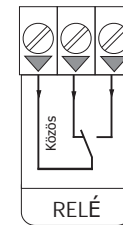
TELEPÍTÉS ELŐTT GYŐZÖDJÖN MEG RÓLA, HOGY A KÉSZÜLÉK NE LEGYEN ÁRAM ALATT.

## BEKÖTÉSI ÁBRÁK

### TÁPFESZÜLTÉG

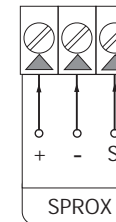


### RELÉ KIMENET



- C** Közös relé  
**NC** Alaphelyzetben zárt  
**NO** Alaphelyzetben nyitott

### SPROX BEMENET



- +** Hozzáférés ellenőrzés pozitív tápellátás.  
**-** Hozzáférés ellenőrzés negatív tápellátás.  
**S** Hozzáférés ellenőrzés bemenet.

**1095 Budapest, Mester utca 34.**      **1141 Budapest, Fogarasi út 77.**  
Tel.: \*218-5542, 215-9771, 215-7550,      Tel.: \*220-7940, 220-7814, 220-7959,  
216-7017, 216-7018 Fax: 218-5542      220-8881, 364-3428 Fax: 220-7940  
Mobil: 30 940-1970, 20 949-2688      Mobil: 30 531-5454, 30 939-9989

E-mail: delton@delton.hu Web: www.delton.hu

**www.kaputnyitunk.hu**

A dokumentáció a Delton szellemi tulajdona, ezért annak változtatása jogi következményeket vonhat maga után. A fordításból, illetve a nyomdai kivitelezésből származó hibákért felelősséget nem vállalunk. A leírás és a termék változtatásának jogát a forgalmazó és a gyártó fenntartja.